

Technická data

Tepelně technická data

Distanční rámeček	Hliník	Nerez	sgg SWISSPACER	sgg SWISSPACER V
Okno s dřevěným rámem - hodnota: $U_f = \text{př. } 1,3 \text{ W/m}^2\text{K}$				
Hodnota Ψ (W/mK)	0,074	0,053	0,044	0,033
Okno U_w jednokřídle (W/m ² K)	1,3	1,3	1,3	1,2
Okno U_w dvoukřídle (W/m ² K)	1,5	1,4	1,3	1,3
min.povrchová teplota při -10,+20 (°C)	5,3	7,4	8,0	9,2
Okno s plastovým rámem - hodnota: $U_f = \text{př. } 1,9 \text{ W/m}^2\text{K}$				
Hodnota Ψ (W/mK)	0,070	0,052	0,043	0,034
Okno U_w jednokřídle (W/m ² K)	1,5	1,5	1,4	1,4
Okno U_w dvoukřídle (W/m ² K)	1,7	1,6	1,6	1,5
min.povrchová teplota při -10,+20 (°C)	6,8	8,6	9,2	10,1
Okno s hliníkovým rámem - hodnota: $U_f = \text{př. } 2,0 \text{ W/m}^2\text{K}$				
Hodnota Ψ (W/mK)	0,115	0,072	0,060	0,041
Okno U_w jednokřídle (W/m ² K)	1,7	1,6	1,5	1,5
Okno U_w dvoukřídle (W/m ² K)	1,9	1,7	1,7	1,6
min.povrchová teplota při -10,+20 (°C)	6,5	8,9	9,5	10,7

Hodnota Ψ : lineární tepelný prostup na okraji skla (W/mK) dle EN ISO 10077-2
Všechny hodnoty jsou stanoveny pro zasklenou plochu 1,23m x 1,48m a hodnotu $U_g = 1,1 \text{ W/m}^2\text{K}$

Výťah ze zprávy "Výzkumný úkol - hodnota Ψ u okna", DIBt, duben 2003
Povrchová teplota podle zprávy "Výzkumný úkol Warm Edge", IFT Rosenheim, 1999

Váš obchodní partner

sgg SWISSPACER je registrovaná obchodní značka společnosti Saint-Gobain Glass

sgg SWISSPACER®

*"Warm edge"
distanční rámeček
pro teplý okraj
izolačních skel*



SGG SWISSPACER®

**Dopřejte svým izolačním sklům osobitost,
optimalizujte jejich izolační vlastnosti -
- dodejte jim kvalitní distanční rámeček**

Použití

SGG SWISSPACER je distanční rámeček s teplým okrajem « warm edge » určený pro izolační skla. Použití teplého okrajového spoje zdokonaluje celkovou izolaci okna tím, že eliminuje tzv. tepelný most zasklení. SGG SWISSPACER může být součástí všech typů izolačních skel používaných jako standardní výplně dřevěných, plastových, či hliníkových oken i jako výplně fasádních systémů.

Díky vysoké mechanické a tepelné odolnosti, je SGG SWISSPACER také vhodný pro použití v oblastech s vyšším teplotním zatížením, např. zasklení střeš a fasád.

SGG SWISSPACER je k dispozici také ve variantě duplex - „Wiener Sprosse“.

Přednosti

Dodejte izolačním sklům osobitost a získejte strategickou konkurenční výhodu

Tepelná izolace

- až 10-ti procentní zlepšení hodnoty U u oken
- redukce tepelného mostu u okraje skla až o 60%
- lépe splňuje požadavky nařízení o termoregulaci v domácnostech

Komfortní bydlení a snadná údržba

- vyšší teplota v okrajích zasklení znamená vyšší pohodlí, snížení rizika nadměrného srážení vodních par a omezení výskytu plísní

- vyšší přípustná vlhkost vnitřního prostoru
- delší životnost rámu, zvláště dřevěných

Životní prostředí

- až o 5% nižší náklady na vytápění
- snížení emisí CO₂
- plně recyklovatelný materiál

Originální design oken

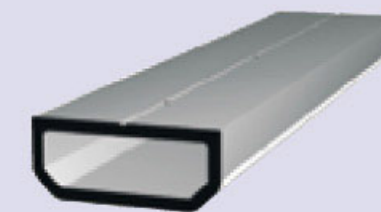
- široký výběr barev umožňuje harmonicky sladit distanční rámeček s okenním rámem, těsněním a kováním
- unikátní matný povrch bez rušivých kovových odlesků
- dokonalé úhly- 90°, s použitím pevných rohových spojek



Charakteristika výrobku

Distanční rámeček SGG SWISSPACER s okrajem „ warm edge “ je vyroben ze speciální hmoty obohacené o skleněná vlákna. Tento izolační materiál byl testován např. i v oblasti vesmírného výzkumu a je plně recyklovatelný. Extrémně tenká fólie z ušlechtilé oceli nebo hliníku, která pokrývá tělo rámečku zajišťuje utěsnění proti vlhkosti,

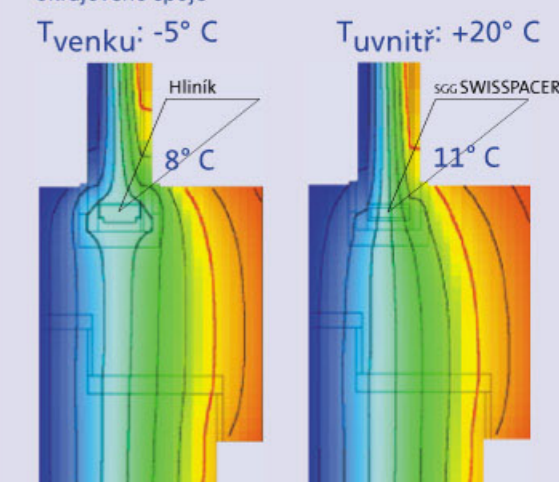
zabraňuje úniku plynu a vytváří optimální podmínky pro přilnavost těsnících tmelů. Geometrie profilu SGG SWISSPACER je přitom stejná jako u běžných hliníkových profilů. Materiál je mechanicky odolný a stabilní až do teploty 100°C, nepropouští UV záření a zamezuje kondenzaci vodních par.



Teplotní charakteristiky

Materiál	Tepelná vodivost (W/mK)
Hliník	200
Ušlechtilá ocel	15
Ploché sklo	1.0
SGG SWISSPACER	0.19

Průřez okny z hlediska rozložení tepla a vlivu okrajového spoje



Sortiment výrobků

SGG SWISSPACER		
Typy	SGG SWISSPACER (s hliníkovou fólií)	SGG SWISSPACER V (s vysoce kvalitní ocelovou fólií)
Rozměry	Šířka: 8, 10, 11, 12, 14, 15, 16, 18, 20, 22, 24 a 27 mm	Šířka: 8, 10, 12, 14, 15, 16, 18 a 20 mm
	Výška: 6,5 mm	
	Délka: 6 m	
Barvy	šedá, černá, bílá, modrá, světle hnědá, tmavě hnědá, žlutá, světle zelená, tmavě zelená, hnědozelená, béžovoohnědá, okrová, zelená, slonová kost, béžová, červenohnědá, světle šedá Ostatní barvy: na objednávku	
Příslušenství	Rohové spojky (90° nebo pružné) v barvě profilu; všechny šířky	
	Lineární spojky: ušlechtilá ocel, od 8 do 20 mm	
	Duplexy typu "Wiener Sprosse": 11,5 x 20 mm, 11,5 x 24 mm, 11,5 x 30 mm	



Zpracování

Mechanické vlastnosti a geometrie umožňují zpracování rámečků SGG SWISSPACER stejnými metodami a na zařízeních, která jsou používána pro zpracování běžných kovových distančních rámečků, včetně sady duplexů. Z profilu SGG SWISSPACER lze vyrobit i ohýbané kusy.

Mezinárodní normy a certifikáty

Efekt teplého okraje distančního rámečku SGG SWISSPACER (11) je brán v úvahu v nové mezinárodní normě EN ISO 10077, o tepelných vlastnostech oken, U_w. (viz. tabulka na straně 4). Izolační skla

s profilem SGG SWISSPACER jsou v souladu i s novou evropskou normou EN 1279 o izolačních sklech.

